

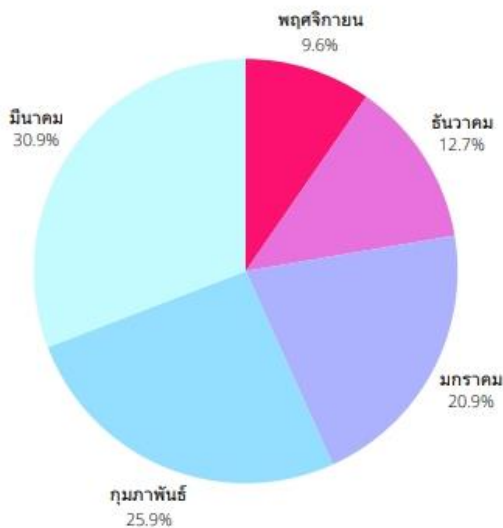
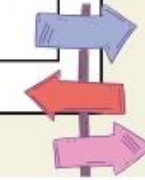
## สถิติการเข้าใช้บริการห้องแนะแนว

Q

A

โรงเรียนไชยบุรีวิทยา พ.ศ.2566  
จำนวนนักเรียนทั้งหมด 318 คน

เดือน	จำนวนนักเรียนที่ใช้บริการ	ร้อยละ
พฤศจิกายน	35	11.01
ธันวาคม	46	14.47
มกราคม	76	23.90
กุมภาพันธ์	94	29.56
มีนาคม	112	35.22



**พฤศจิกายน**  
นักเรียนที่ใช้บริการห้องแนะแนวจำนวน 35 คน

**ธันวาคม**  
นักเรียนที่ใช้บริการห้องแนะแนวจำนวน 46 คน

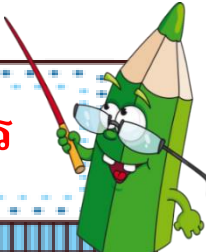
**มกราคม**  
นักเรียนที่ใช้บริการห้องแนะแนวจำนวน 76 คน

**กุมภาพันธ์**  
นักเรียนที่ใช้บริการห้องแนะแนวจำนวน 94 คน

**มีนาคม**  
นักเรียนที่ใช้บริการห้องแนะแนวจำนวน 112 คน

## สถิติการเข้าใช้บริการห้องแนะแนว

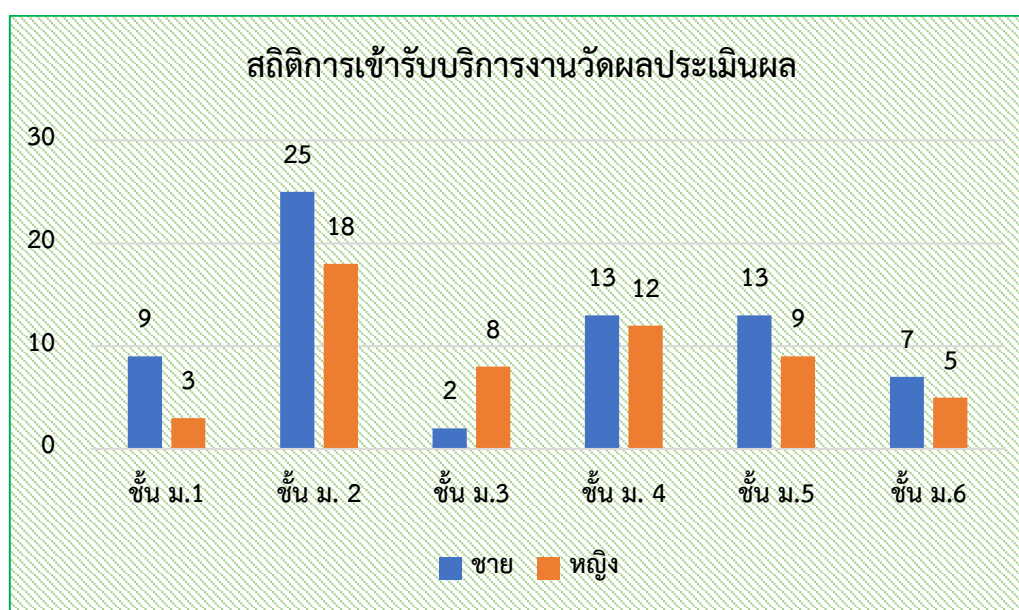
# ข้อมูลเชิงสถิติการให้บริการ



สรุปสถิติการให้บริการต่องานวัดผลประเมินผล กลุ่มบริหารงานวิชาการ  
โรงเรียนไชยบุรีวิทยาคม อำเภอท่าอุเทน จังหวัดนครพนม ปีการศึกษา 2566

ชาย	จำนวน	69	ร้อยละ	43.94
หญิง	จำนวน	55	ร้อยละ	34.16

ระดับชั้น	จำนวนนักเรียนทั้งหมด	สถิติการเข้ารับบริการงานวัดผลประเมินผล			
		ชาย	หญิง	รวม	ร้อยละ
ชั้น ม.1	47	9	3	12	25.53
ชั้น ม. 2	67	25	18	34	64.17
ชั้น ม.3	66	2	8	10	15.15
ชั้น ม. 4	60	13	12	25	41.66
ชั้น ม.5	47	13	9	22	46.80
ชั้น ม.6	31	7	5	12	38.70
<b>รวม</b>	<b>318</b>	<b>69</b>	<b>55</b>	<b>115</b>	<b>38.67</b>



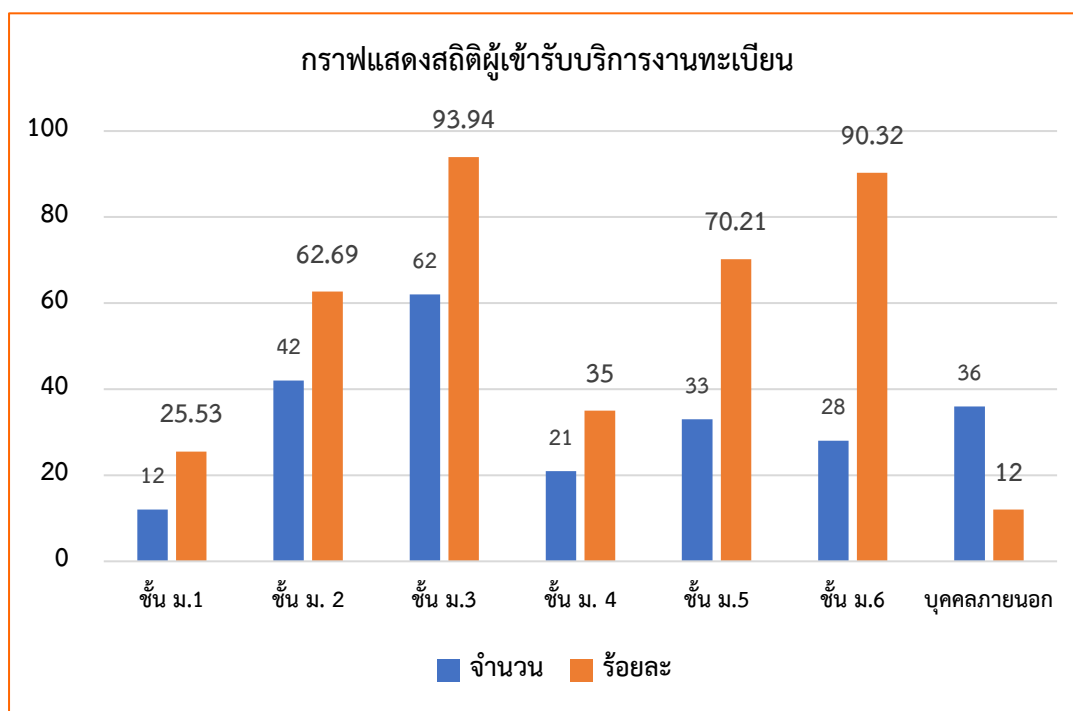
## สถิติผู้เข้ารับบริการงานทะเบียน

โรงเรียนไชยบุรีวิทยาคม อำเภอท่าอุเทน จังหวัดนครพนม

ประจำภาคเรียนที่ 2 ปีการศึกษา 2566

ระดับชั้น	จำนวนนักเรียน ทั้งหมด	สถิติการเข้ารับบริการงานทะเบียน			
		ชาย	หญิง	จำนวน	ร้อยละ
ชั้น ม.1	47	7	5	12	25.53
ชั้น ม. 2	67	37	5	42	62.69
ชั้น ม.3	66	28	39	62	93.94
ชั้น ม. 4	60	8	13	21	35.00
ชั้น ม.5	47	19	14	33	70.21
ชั้น ม.6	31	12	16	28	90.32
บุคคลภายนอก	100	5	7	12	12.00
<b>รวม</b>	<b>318</b>	<b>116</b>	<b>75</b>	<b>191</b>	<b>51.56</b>

กราฟแสดงสถิติผู้เข้ารับบริการงานทะเบียน



## สถิติการรับบริการงานฝ่ายทะเบียน ประจำปี 2566

ข้อมูลการให้บริการ	จำนวน	ร้อยละ
การขอ ปพ.1 ปพ.2 หรือ ปพ.7	97	47.09
ตรวจสอบวุฒิการศึกษา	25	12.14
ย้ายออก	9	4.37
ลาออก	3	1.46
ย้ายเข้า	5	2.43
งานอื่นๆ	67	32.52
<b>รวมทั้งสิ้น</b>	<b>202</b>	<b>48.54</b>

กราฟแสดงสถิติการรับบริการงานฝ่ายทะเบียน

