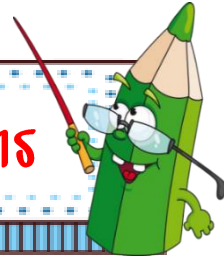


# ข้อมูลเชิงสถิติการให้บริการ

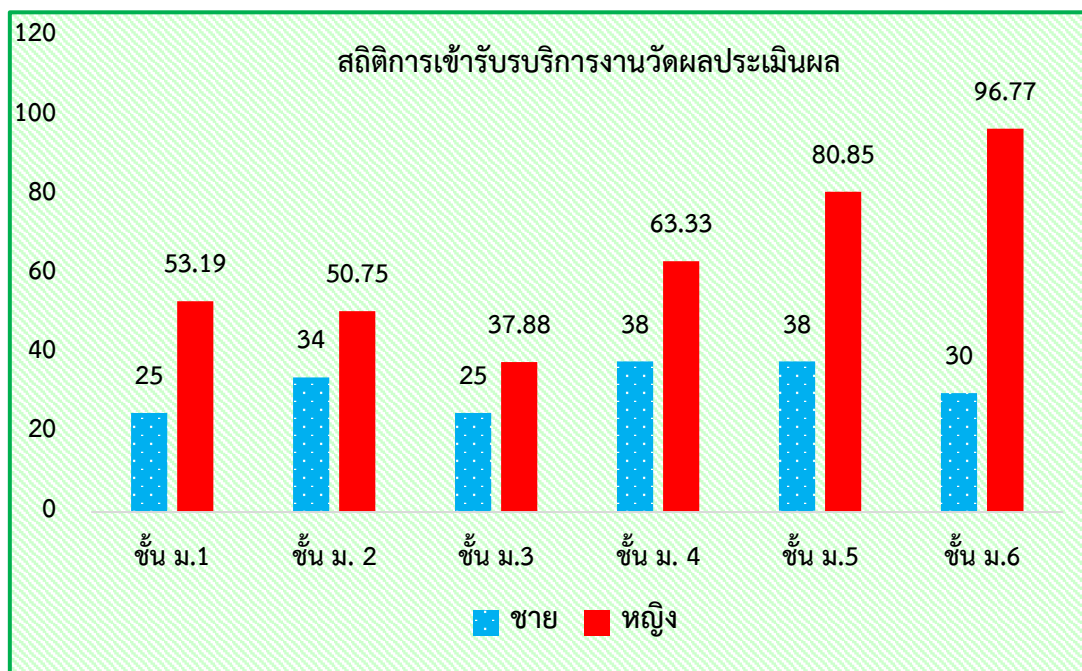


สรุปสถิติการให้บริการต่องานวัดผลประเมินผล กลุ่มบริหารงานวิชาการ  
โรงเรียนไชยบุรีวิทยาอม อำเภอกำแพงแสน จังหวัดนครพนม ปีการศึกษา 2566

ชาย จำนวน 74 ร้อยละ 47.13

หญิง จำนวน 126 ร้อยละ 78.26

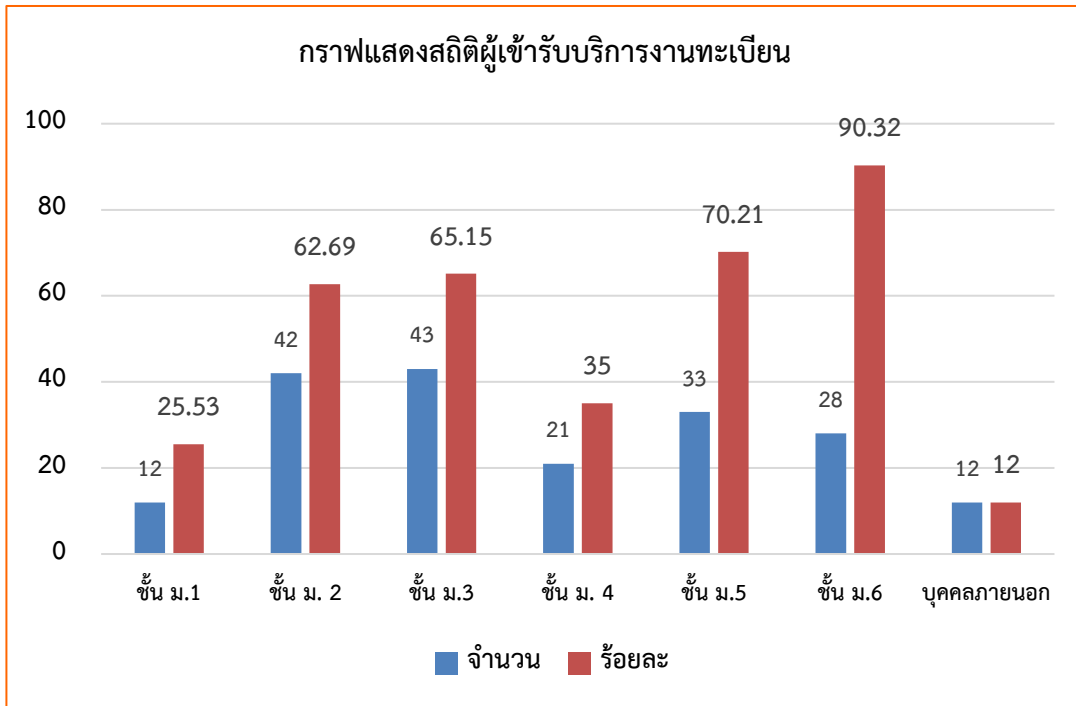
ระดับชั้น	จำนวนนักเรียนทั้งหมด	สถิติการเข้ารับบริการงานวัดผลประเมินผล			
		ชาย	หญิง	รวม	ร้อยละ
ชั้น ม.1	47	13	22	25	53.19
ชั้น ม. 2	67	9	25	34	50.75
ชั้น ม.3	66	10	15	25	37.88
ชั้น ม. 4	60	17	21	38	63.33
ชั้น ม.5	47	13	25	38	80.85
ชั้น ม.6	31	12	18	30	96.77
รวม	318	74	126	190	63.80



สถิติผู้เข้ารับบริการงานทะเบียน  
โรงเรียนไชยบุรีวิทยาคม อำเภอท่าอุเทน จังหวัดนครพนม  
ประจำภาคเรียนที่ 1 ปีการศึกษา 2566

ระดับชั้น	จำนวนนักเรียนทั้งหมด	สถิติการเข้ารับบริการงานวัดผลประเมินผล			
		ชาย	หญิง	จำนวน	ร้อยละ
ชั้น ม.1	47	7	5	12	25.53
ชั้น ม. 2	67	37	5	42	62.69
ชั้น ม.3	66	28	15	43	65.15
ชั้น ม. 4	60	8	13	21	35.00
ชั้น ม.5	47	19	14	33	70.21
ชั้น ม.6	31	12	16	28	90.32
บุคคลภายนอก	100	5	7	12	12.00
<b>รวม</b>	<b>318</b>	<b>116</b>	<b>75</b>	<b>191</b>	<b>51.56</b>

กราฟแสดงสถิติผู้เข้ารับบริการงานทะเบียน



## สถิติการรับบริการงานฝ่ายทะเบียน ประจำปี 2566

ข้อมูลการให้บริการ	จำนวน	ร้อยละ
การขอ ปพ.1 ปพ.2 หรือ ปพ.7	97	47.09
ตรวจสอบวุฒิการศึกษา	25	12.14
ย้ายออก	9	4.37
ลาออก	3	1.46
ย้ายเข้า	5	2.43
งานอื่นๆ	67	32.52
<b>รวมทั้งสิ้น</b>	<b>202</b>	<b>48.54</b>

### กราฟแสดงสถิติการรับบริการงานฝ่ายทะเบียน

